



**АДМИНИСТРАЦИЯ МУНИЦИПАЛЬНОГО ОБРАЗОВАНИЯ  
КУЩЁВСКИЙ РАЙОН**

**ПОСТАНОВЛЕНИЕ**

от 23.03.2023

№ 721

ст-ца Кущёвская

**О внесении изменений в постановление администрации  
муниципального образования Кущевский район  
от 28 мая 2015 г. № 686 «Об утверждении схемы  
размещения рекламных конструкций на территории  
муниципального образования Кущевский район»**

В соответствии с Федеральным законом от 6 октября 2003 г. № 131 - ФЗ «Об общих принципах организации местного самоуправления в Российской Федерации», Федеральным законом от 13 марта 2006 г. № 38 - ФЗ «О рекламе», с учетом положительного заключения департамента по архитектуре и градостроительству Краснодарского края от 9 марта 2023 г. № 71-04-01-1922/23 п о с т а н о в л я ю:

1. Внести изменения в постановление администрации муниципального образования Кущевский район от 28 мая 2015 г. № 686 «Об утверждении схемы размещения рекламных конструкций на территории муниципального образования Кущевский район», дополнив приложение 2 схемой № 59 и схемой № 60 (приложение).

2. Управлению архитектуры и градостроительства администрации муниципального образования Кущевский район (Попандопуло Е.В.) обнародовать настоящее постановление в специально установленных местах и разместить на сайте администрации муниципального образования Кущевский район.

3. Контроль за выполнением настоящего постановления возложить на заместителя главы муниципального образования Кущевский район Филоненко М.А.

4. Постановление вступает в силу со дня его обнародования.

Исполняющий обязанности главы  
муниципального образования  
Кущёвский район

Е.И. Поступаева



Приложение  
к постановлению администрации  
муниципального образования  
Кущевский район  
от 23.02.2023 года № 721

«Приложение 2

УТВЕРЖДЕН  
постановлением администрации  
муниципального образования  
Кущевский район  
от 28 мая 2015 г. № 686

### ПЕРЕЧЕНЬ РЕКЛАМНЫХ КОНСТРУКЦИЙ

№ рекламной конструкции	Тип и вид рекламной конструкции	Количество сторон	Площадь информационного поля, кв.м	Адрес рекламной конструкции	Способ доведения до потребителя рекламных сообщений
59	Стела 1,5 х 6 м	2	2х9	станция Кущевская, переулок Дорожный, 3	Неподвижный
60	Стела 1,5 х 6 м	2	2х9	станция Кущевская, земельный участок с КН 23:17:1402042:3 (вдоль автомобильной дороги ФАД М-4 «Дон» км 1143+75 (слева))	Неподвижный



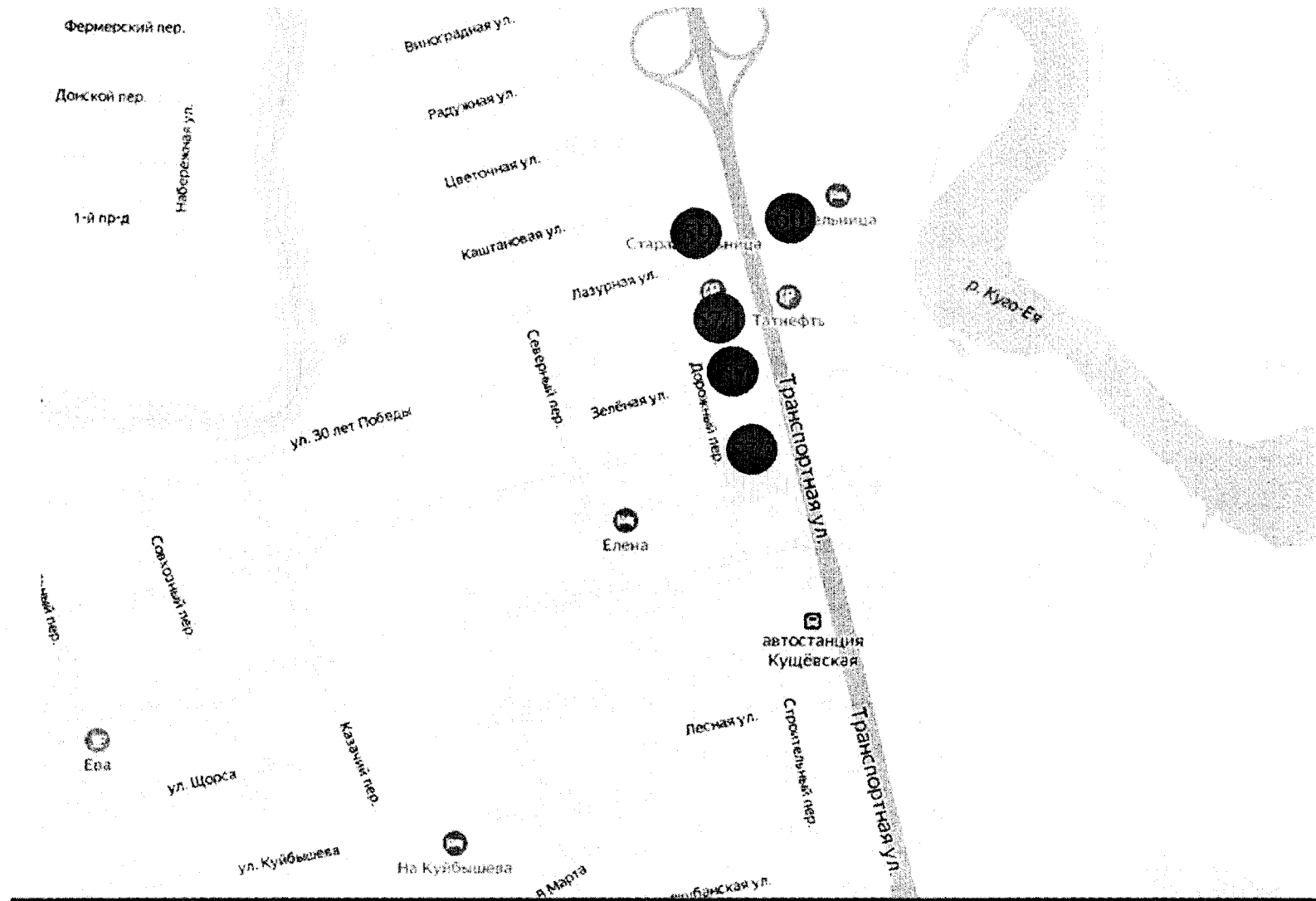
## Схема размещения рекламных конструкций



Автодорога «Староминская-Кущевская»



местоположение  
рекламного щита

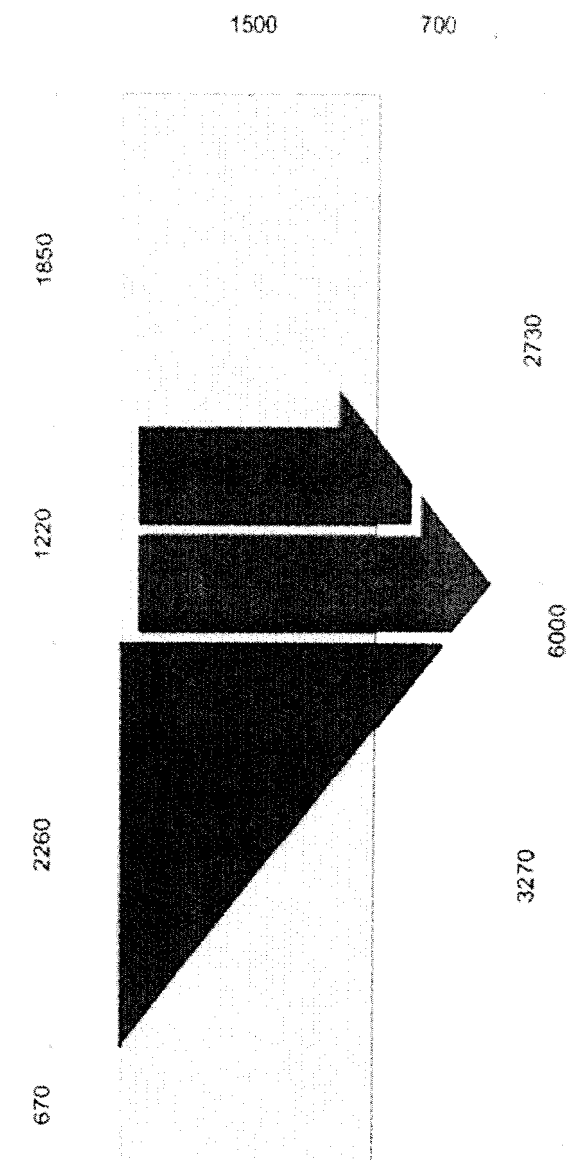




Рекламная стена — это отдельно стоящая рекламная конструкция, основной задачей которой является привлечение внимания и информирование потенциальных клиентов. За счет масштаба конструкции рекламная стена хорошо заметна издалека и привлекает большой поток клиентов.

Малогабаритные — от трех до шести метров. В качестве каркаса используется прочная металлическая конструкция, которую обшивают композитными или ПВХ-панелями. Дополнительная подсветка конструкции предусмотрена изнутри или снаружи. Внутреннюю подсветку необходимо выполнить с использованием люминесцентных ламп, во внешней — металлогалогенные лампы. При проектировании установки учесть ветровые и прочностные нагрузки. Для монтажа стеллы выполнить основательный фундамент из арматурной обвязки и заливкой цементом.

Информация на рекламных конструкциях должна размещаться с соблюдением требований законодательства о государственном языке Российской Федерации

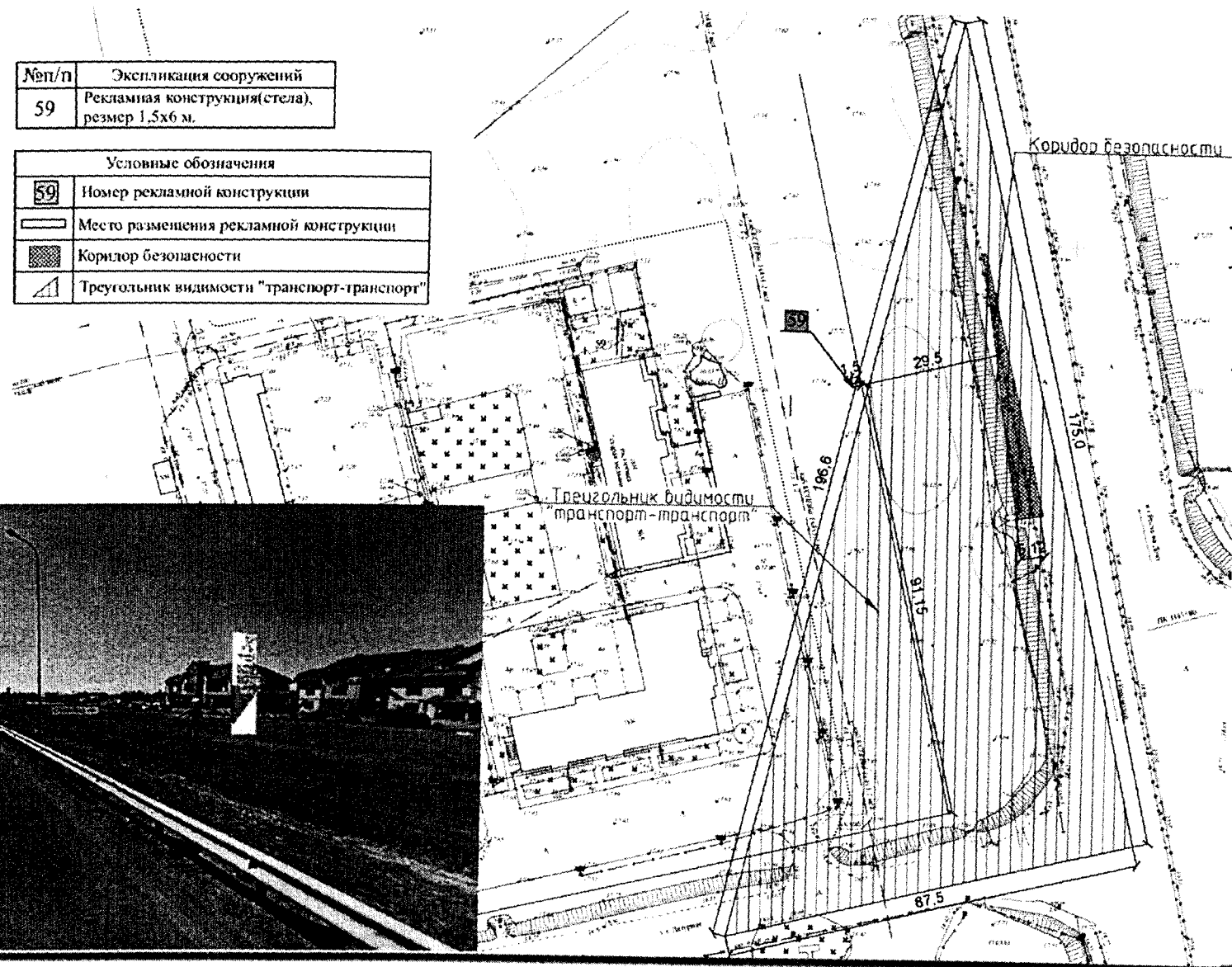
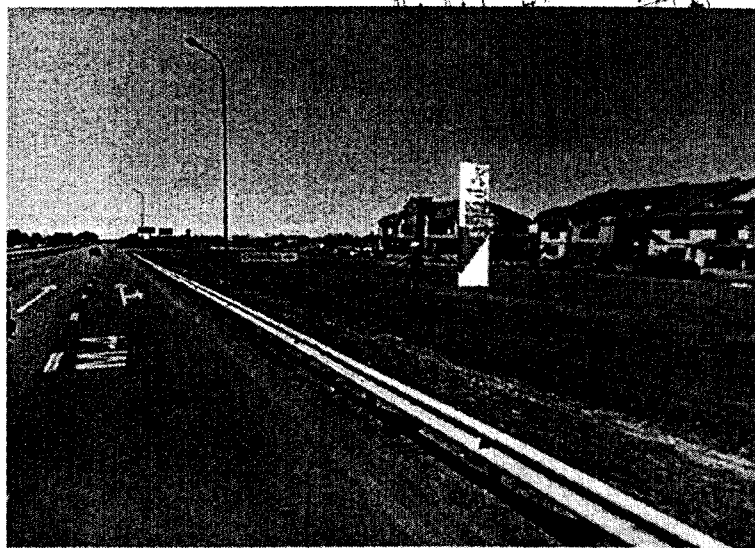




Рекламная конструкция № 59 стела 1,5 х 6 м  
станция Куцевская, переулок Дорожный, 3

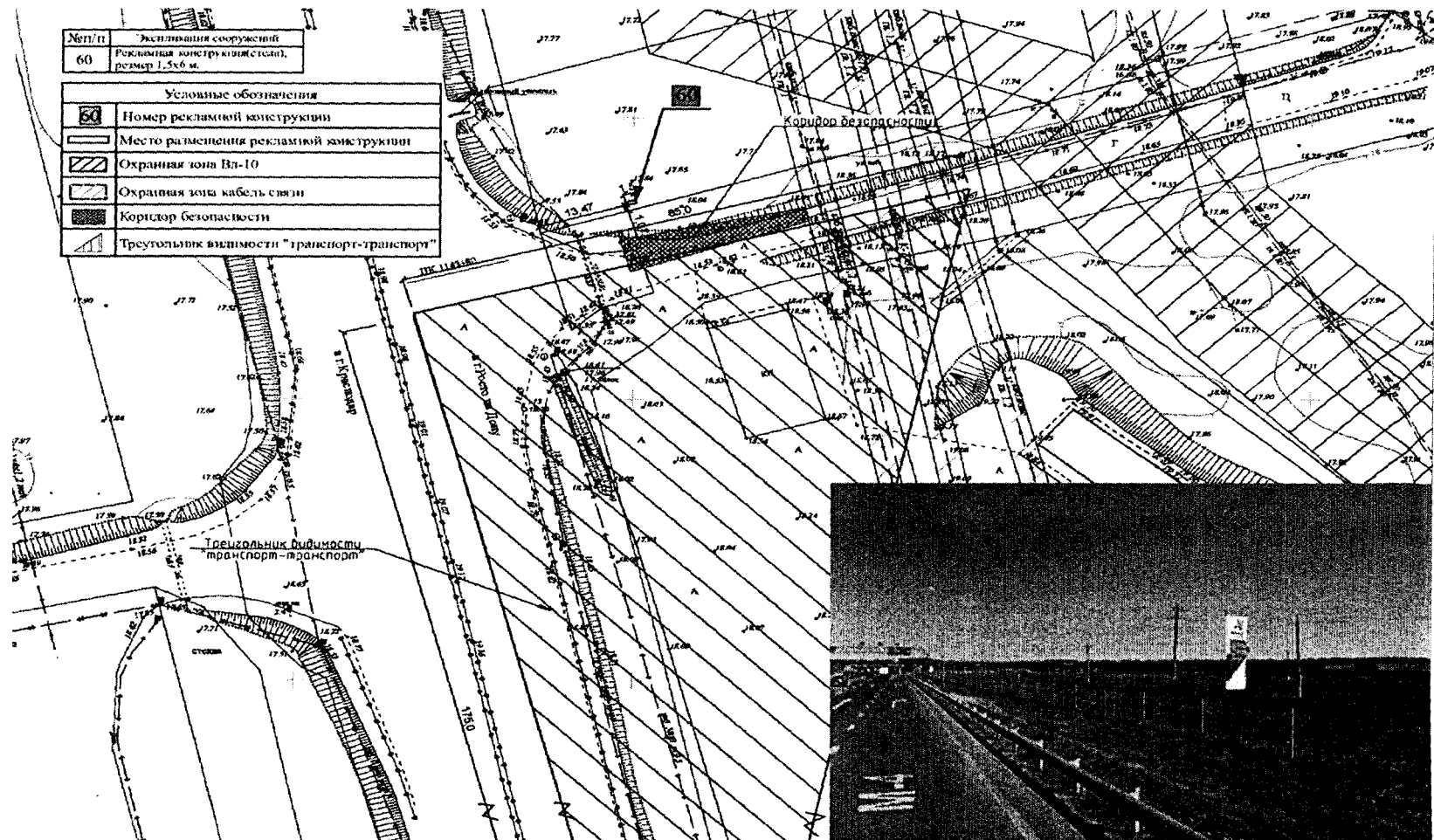
№п/п	Экспликация сооружений
59	Рекламная конструкция(стела), размер 1,5х6 м.

Условные обозначения	
	Номер рекламной конструкции
	Место размещения рекламной конструкции
	Коридор безопасности
	Треугольник видимости "транспорт-транспорт"





Рекламная конструкция № 60 стела 1,5 х 6 м  
ст. Кушевская, земельный участок с КН 23:17:1402042:3  
(вдоль автомобильной дороги ФАД М-4 «Дон» км 1143+75 (слева))



Начальник управления архитектуры  
и градостроительства администрации  
муниципального образования  
Кушевский район

Е.В. Попандопуло



**АДМИНИСТРАЦИЯ МУНИЦИПАЛЬНОГО ОБРАЗОВАНИЯ  
КУЩЁВСКИЙ РАЙОН**

**ПОСТАНОВЛЕНИЕ**

от 23.03.2023

№ 721

ст-ца Кущёвская

**О внесении изменений в постановление администрации  
муниципального образования Кущёвский район  
от 28 мая 2015 г. № 686 «Об утверждении схемы  
размещения рекламных конструкций на территории  
муниципального образования Кущёвский район»**

В соответствии с Федеральным законом от 6 октября 2003 г. № 131 - ФЗ «Об общих принципах организации местного самоуправления в Российской Федерации», Федеральным законом от 13 марта 2006 г. № 38 - ФЗ «О рекламе», с учетом положительного заключения департамента по архитектуре и градостроительству Краснодарского края от 9 марта 2023 г. № 71-04-01-1922/23 п о с т а н о в л я ю:

1. Внести изменения в постановление администрации муниципального образования Кущёвский район от 28 мая 2015 г. № 686 «Об утверждении схемы размещения рекламных конструкций на территории муниципального образования Кущёвский район», дополнив приложение 2 схемой № 59 и схемой № 60 (приложение).

2. Управлению архитектуры и градостроительства администрации муниципального образования Кущёвский район (Попандопуло Е.В.) обнародовать настоящее постановление в специально установленных местах и разместить на сайте администрации муниципального образования Кущёвский район.

3. Контроль за выполнением настоящего постановления возложить на заместителя главы муниципального образования Кущёвский район Филоненко М.А.

4. Постановление вступает в силу со дня его обнародования.

Исполняющий обязанности главы  
муниципального образования  
Кущёвский район

Е.И. Поступаева